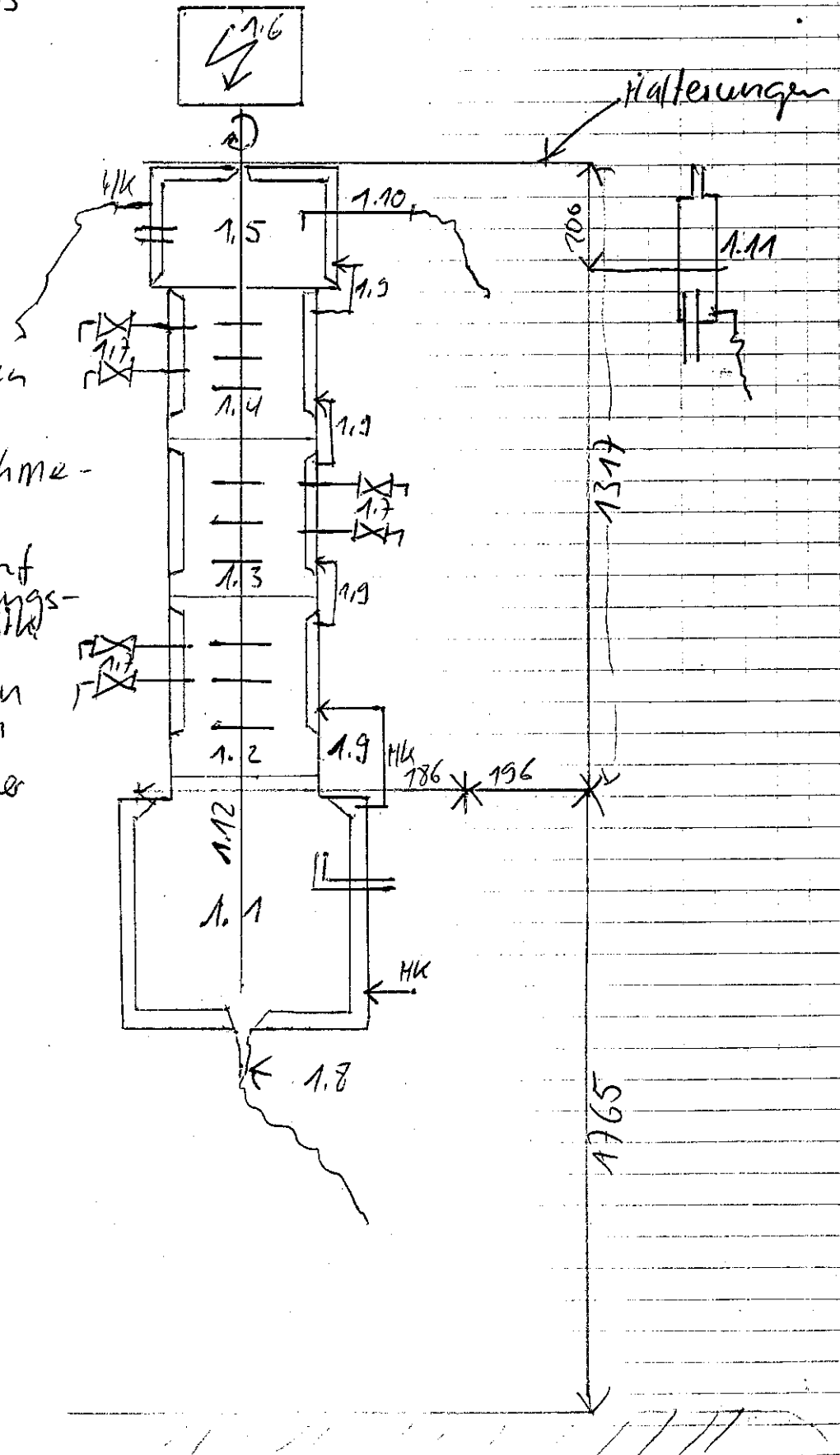
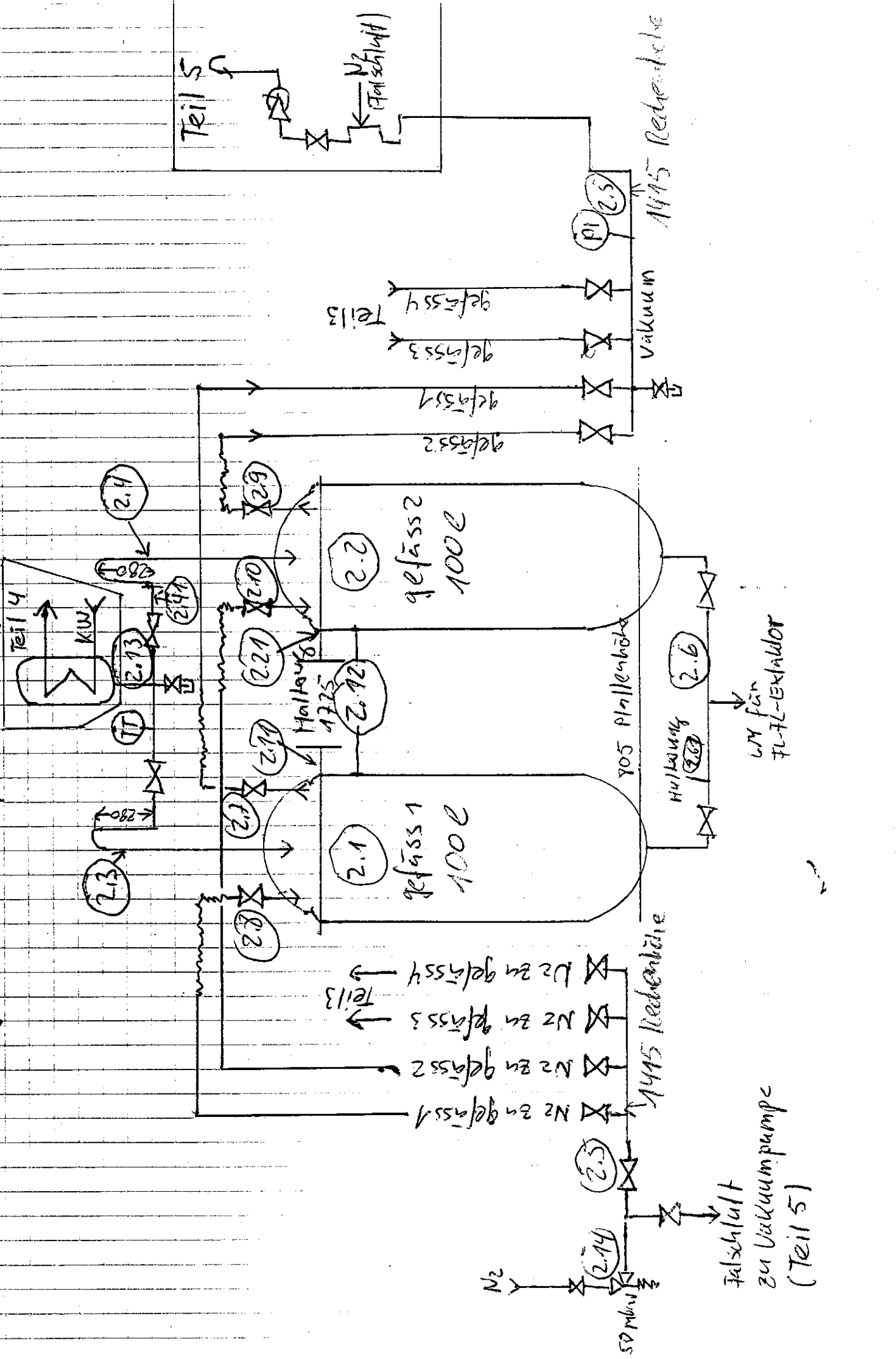


1. Flüssig-Flüssig-Extraktor Klein

- 1.1 Sumpffäß
- 1.2 Schuss 1
- 1.3 Schuss 2
- 1.4 Schuss 3
- 1.5 Extraktor Kopf
- 1.6 Motor
- 1.7 Fraktionshähne 6 Stk.
- 1.8 Sumpffentnahmeschlauch
- 1.9 Heizkreisläufe mit Verbindungsschlauch 4 Stk.
- 1.10 Kopffraktion mit Schlauch
- 1.11 Blasen Zähler
- 1.12 Rührer

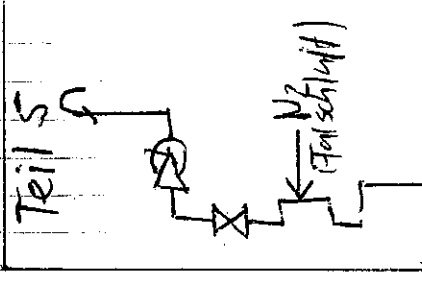


Teil 2 Glasgefäße für Lösungsmittel aus Fallfilmdest.

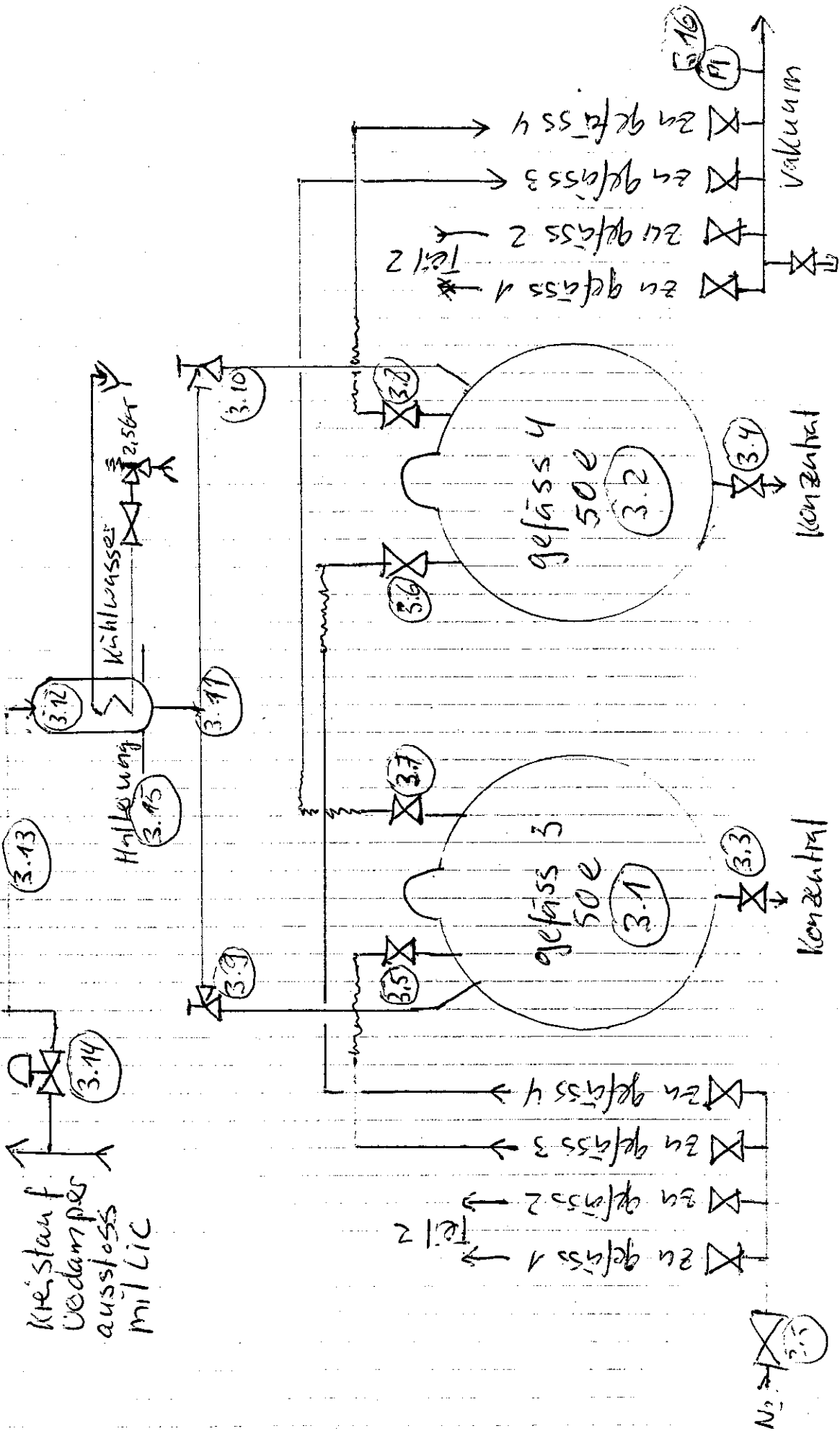


Falschlutt
zu Vakuumpumpe
(Teil 5)

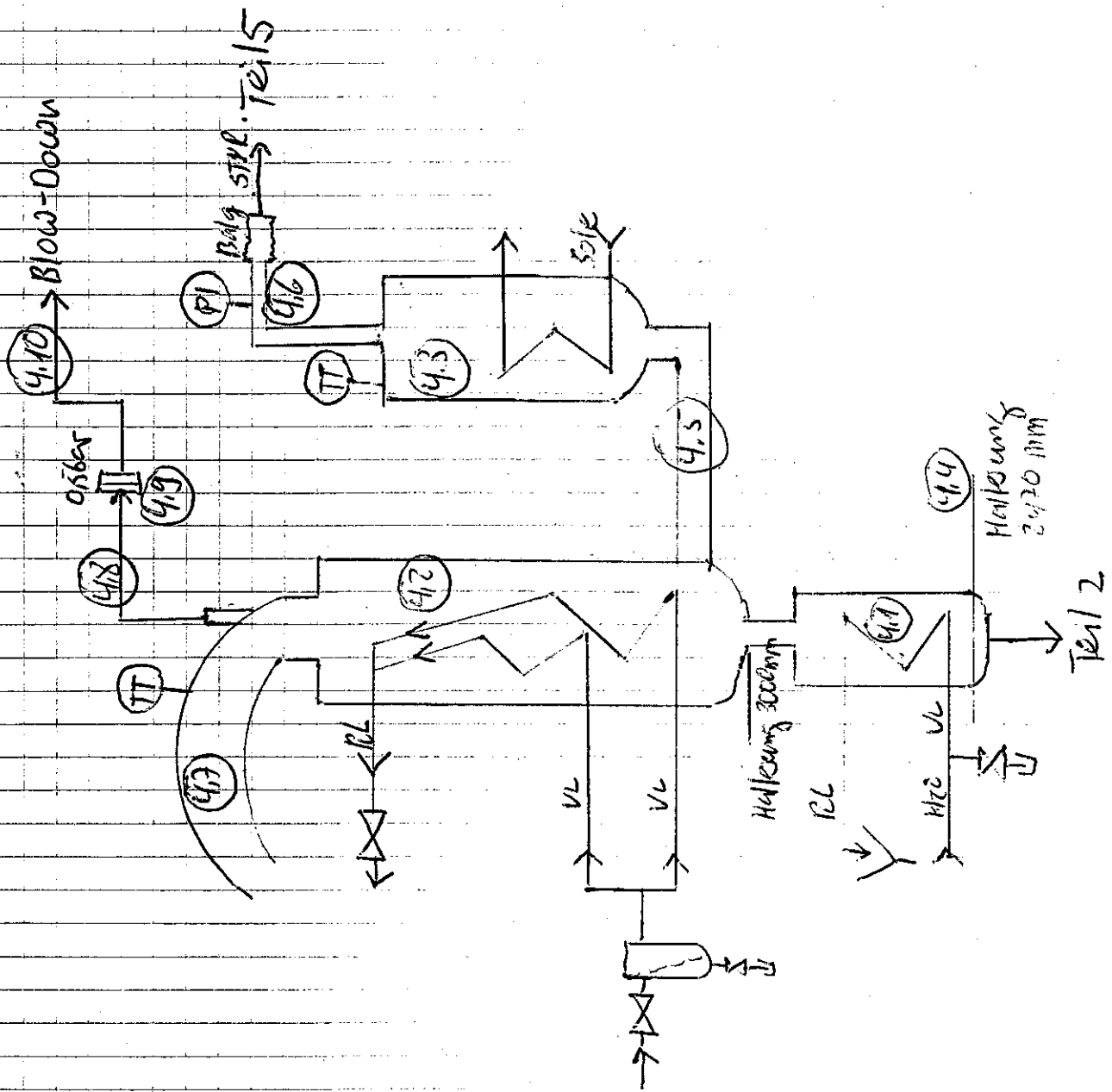
LM für
FL-FL-Exaktor



Teil 3 Glasgefäße für Konzentrat aus Fallfilm Verdampfer



Teil 4 Kondensatoren des Fallfilmverdampfers



Teil 6 Fallfilm verdampfer mit Kolonne und Pumpen

