

EIN PLANSIEB FÜR ENERGIESPARENDE VORABSIEBUNG. MIT SIEBREINIGUNG.

Plansieb Typ 1108-2

(für die anderen Typen Massblatt verlangen)

Das Plansieb ist eine Siebmaschine für grosse Leistung, scharfe Trennfähigkeit, exakte Fraktionierung, also qualitätssicher mit einfacher Handhabung.

Seine hauptsächlichsten Einsatzgebiete sind als:

- Reiniger in Verbindung mit einem Steigsichter bei Getreideannahmen.
- Kontrollsieb in Würfelpress-Anlagen.
- Vorabsieb = Energiesparen in unterschiedlichen Mahlsystemen.
- Fraktionssieb für Grob-, Mittel- und Feinsortierung.

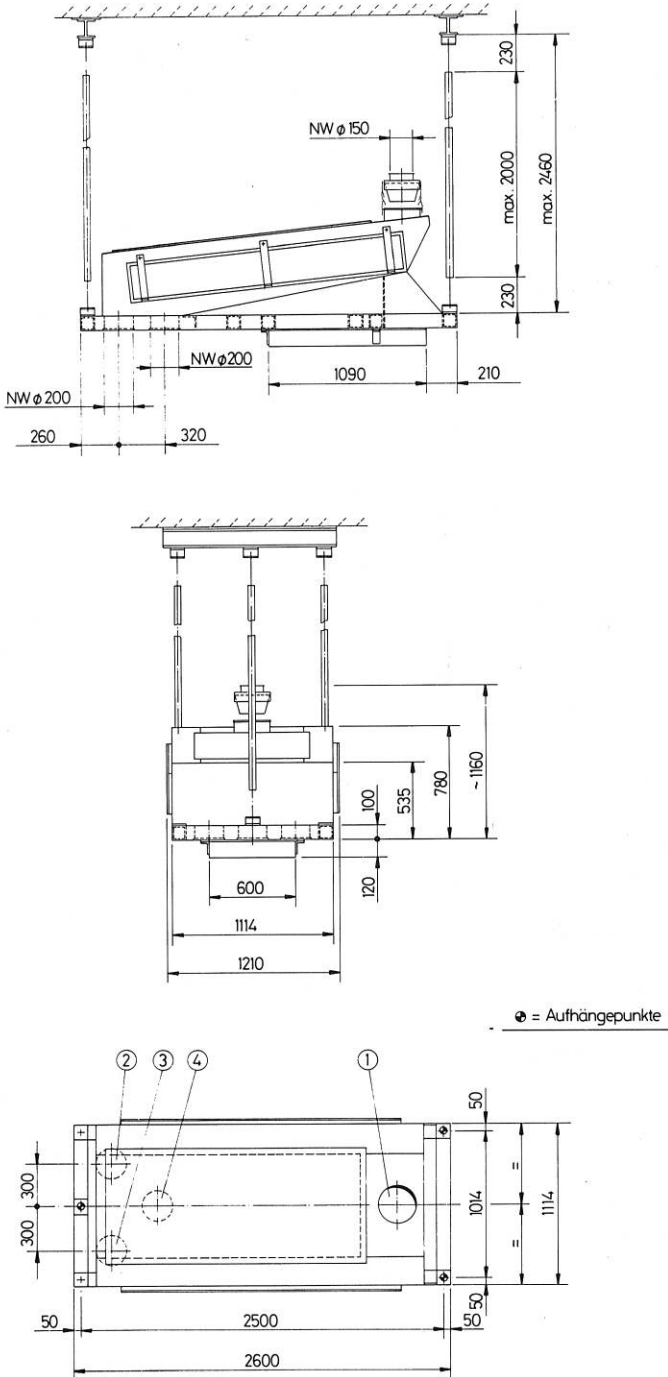
Das Plansieb ist in Normalstahl- oder rostfreier Konstruktion erhältlich. Die beiden seitlich angebrachten Türen sind aufklappbar und ermöglichen einen einfachen und bequemen Siebwechsel. Die Alu-Siebrahmen für die Mittel- und Feinsortierung sind mit hochwirksamen Reinigungselementen versehen. Eine raffinierte Produktverteilung sorgt für eine volle Ausnützung der Siebfläche. Die Anordnung der Ausläufe kann den örtlichen Gegebenheiten angepasst werden.

Das Sieb wird freischwingend an drei Aufhängestangen mit Kugelenken an der Decke oder in einem Gestell aufgehängt. Ein Schwungantrieb mit Keilriemenübertrieb und Drehstrommotor sorgt für den nötigen Hub.

Technische Daten

Typ	Antrieb in kW	Sieb-UpM.	Hub in mm	Siebfläche pro Sieblage	max. Anzahl Sieblagen	Aufgabeleistung*	Gew. in kg
708	1,5	340	25 - 35	0,92 m ²	2	ca. 10 t/h	ca. 500
1108				1,84 m ²		ca. 20 t/h	ca. 720
1109	2,2	280	25 - 35	2,25 m ²	3	ca. 30 t/h	ca. 1100
1309						ca. 40 t/h	ca. 1700

* Abhängig vom Aufgabegut und Einsatzgebiet. Bei den Typen 1109 und 1309 kann bei einfacher Sieblage durch den Einbau eines Blindbodens die Siebfläche verdoppelt werden.



- ① Einlauf
- ② Grob- oder Mittelabstoss (wahlweise)
- ③ Mittel- oder Grobabstoss (wahlweise)
- ④ Feinabstoss

